

TEATRODOELECTRICO.COM

A ORQUESTRA

PUZZLE MUSICAL PARA A INFÂNCIA

GLOSSÁRIO ORQUESTRAL



GLOSSÁRIO DE TERMOS E EXPRESSÕES MUSICAIS

Litania: Do latim: oração ou prece. Pode também significar ladaíinha. No nosso espetáculo é a região onde se situa a terra na qual se passa a ação, Orquestra.

Orquestra: Conjunto de músicos e dos seus instrumentos que executa peças musicais, geralmente dirigido por um maestro. No espetáculo é o nome da terra onde se desenrola a ação.

Melodia: Composição vocal ou instrumental, com ou sem acompanhamento.

Dramaturgia: Arte de escrever e compor uma peça de teatro. Pensamento sobre a coerência dos vários componentes de uma peça teatral.

Intervalo: é a distância entre duas notas musicais.

Escala: é um conjunto definido de notas musicais que começa e acaba com a mesma nota.

Modo maior: Conjunto definido de notas musicais cujo o acorde formado a partir da primeira nota é maior. A melodia é mais alegre e luminosa.

Modo menor: Conjunto definido de notas musicais cujo o acorde formado a partir da primeira nota é menor. A melodia é mais melancólica ou misteriosa.

Ritmo: Cadência repetida ou duração de cada som e silêncio na música. Podemos também perceber o ritmo no nosso corpo, no batimento do nosso coração e assim como na natureza, no canto cadenciado dos pássaros.

Glissando: Palavra italiana. Passagem contínua e rápida entre duas notas com alguma distância entre si.

Pizzicato: Palavra italiana. Forma de beliscar as cordas, referente a uma técnica de execução.

Staccato: Palavra italiana. Fraseio musical em que se destacam as notas de uma forma curta.

Legato: Palavra italiana. Fraseio musical que consiste em ligar as notas de modo a que não haja nenhum silêncio entre elas.

Allegro: Palavra italiana. Andamento musical normalmente animado e rápido.

Rabeca: Instrumento antecessor do violino, um pouco maior e timbre mais grave.

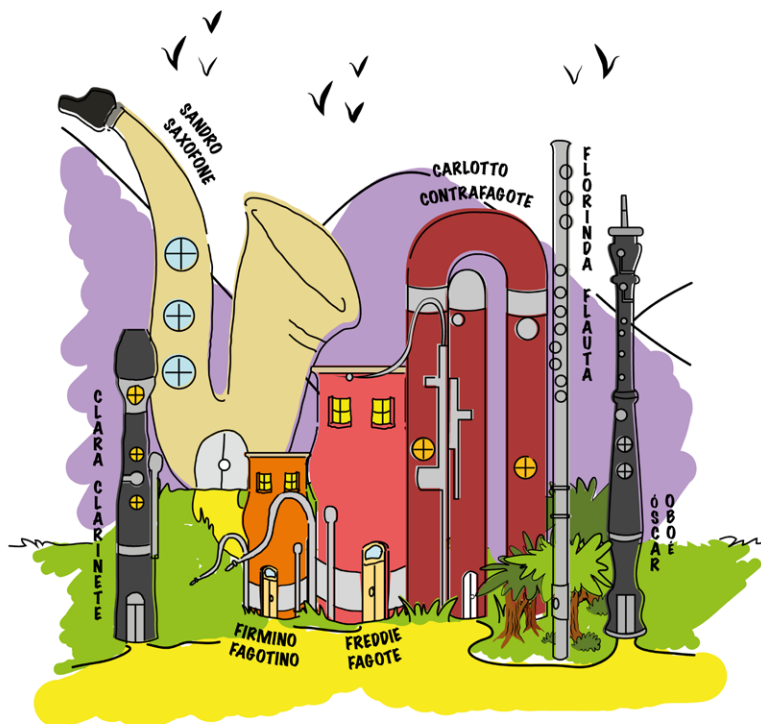
Bemol: Alteração que diminui meio tom a uma nota musical.

Sustenido: Alteração que aumenta meio tom a uma nota musical.

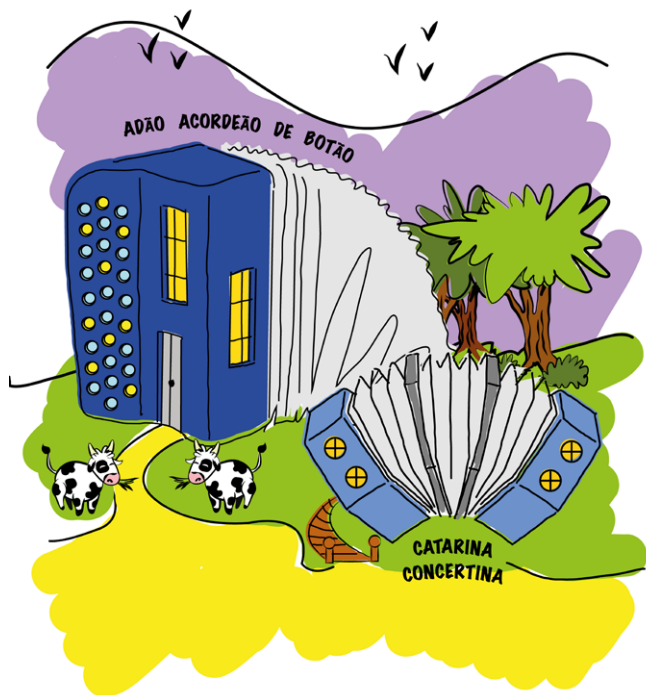
NAIPES DA ORQUESTRA



SOPROS | FAMÍLIA DOS METAIS Trompa, Tuba, Trombone e Trompete



SOPROS | FAMÍLIA DAS MADEIRAS Fagote, Contrafagote, Flauta, Fagotino, Clarinete e Oboé

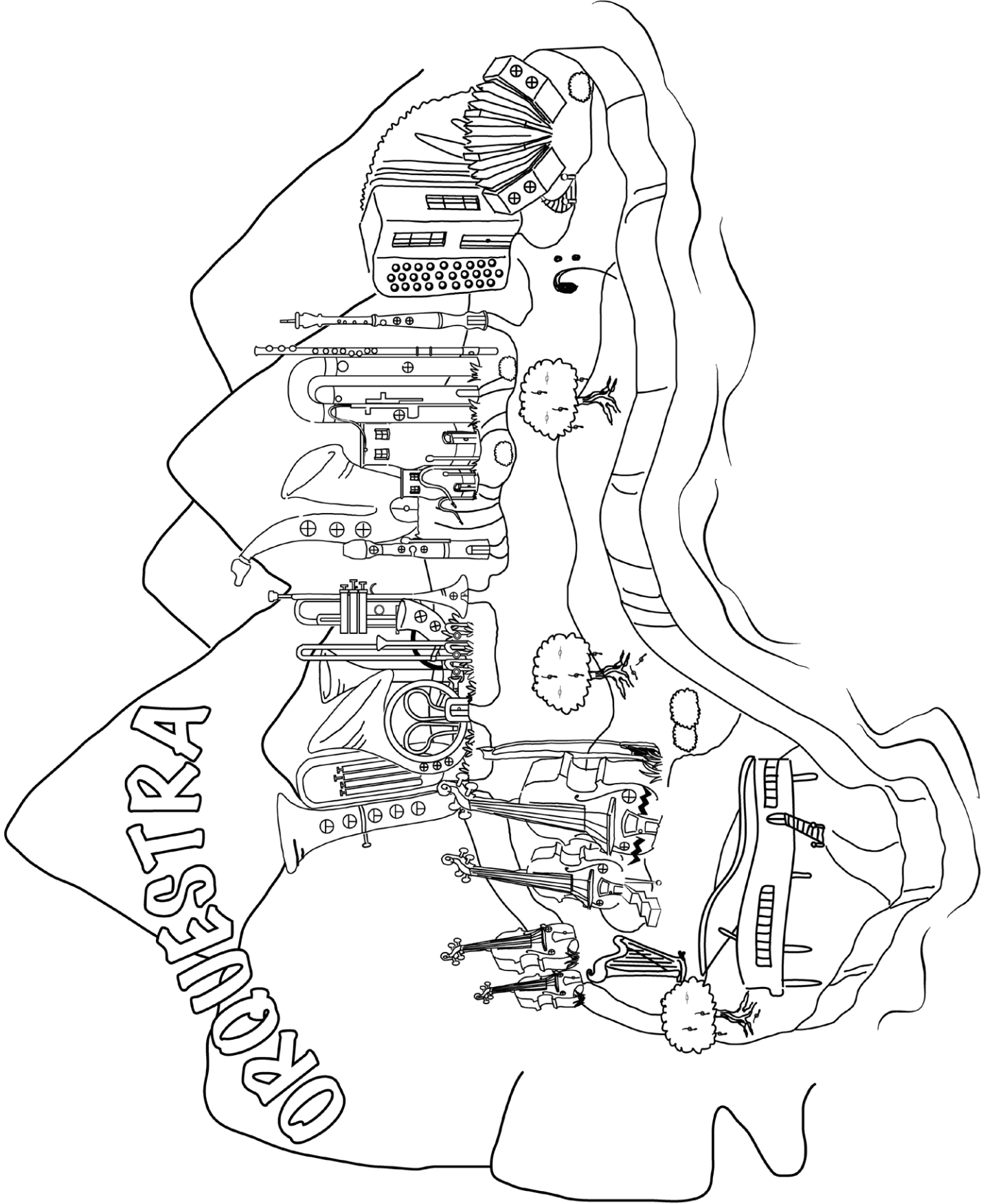


O acordeão, os instrumentos de teclas e o saxofone, que aparecem e são mencionados no nosso espetáculo, são instrumentos solistas que começaram recentemente na história da música, a serem inseridos em algumas peças orquestrais.



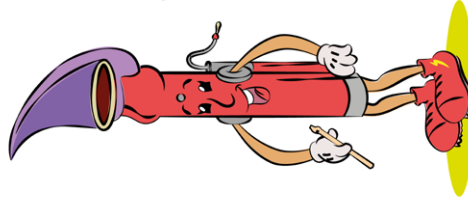
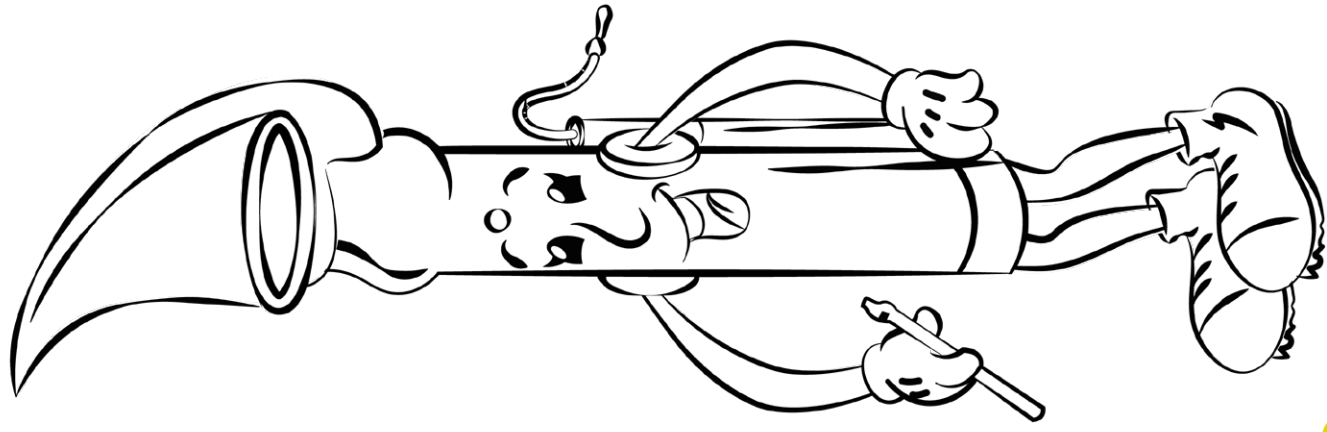
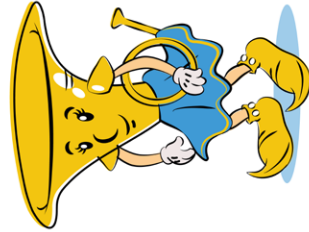
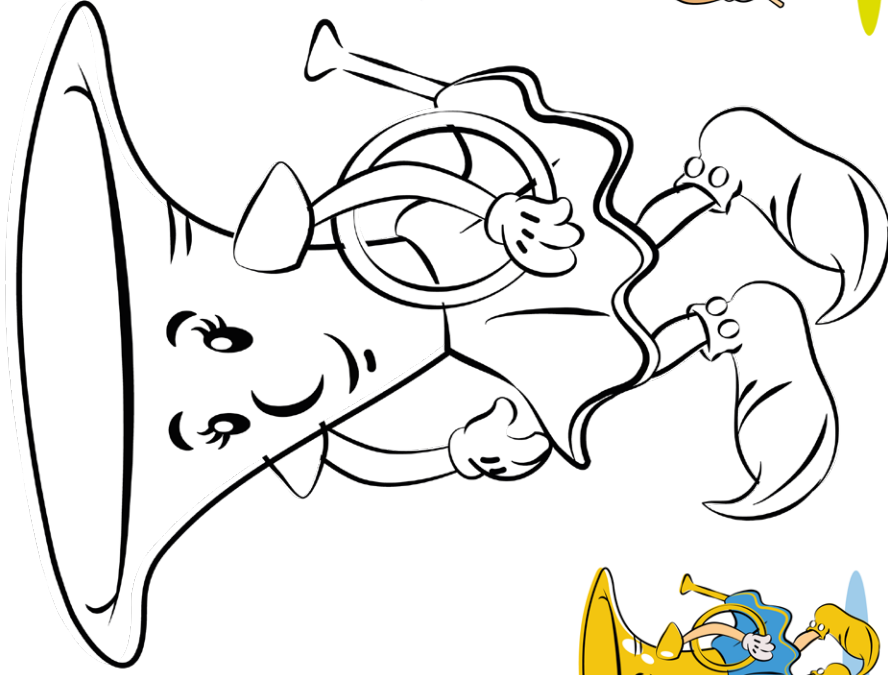
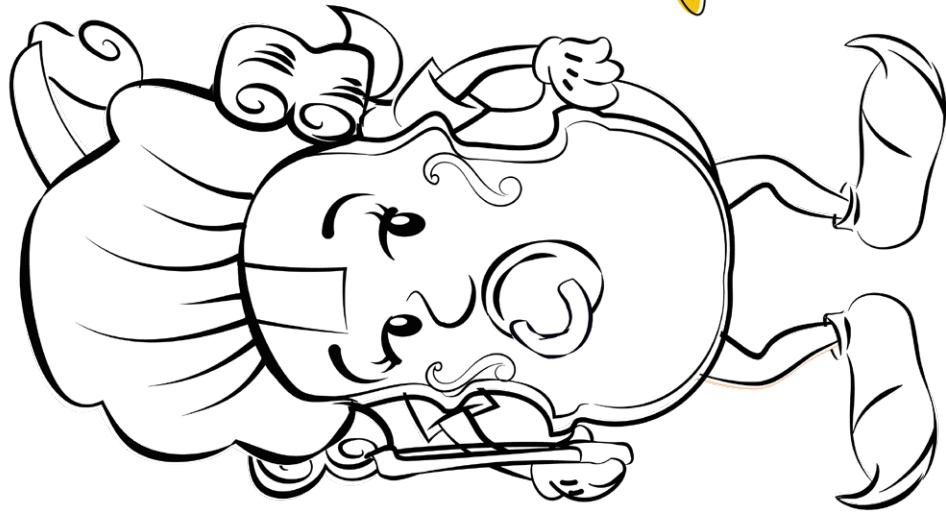
CORDAS | FAMÍLIA DAS CORDAS
Violino, Viola d'Arco, Violoncelo,
Contrabaixo e Harpa

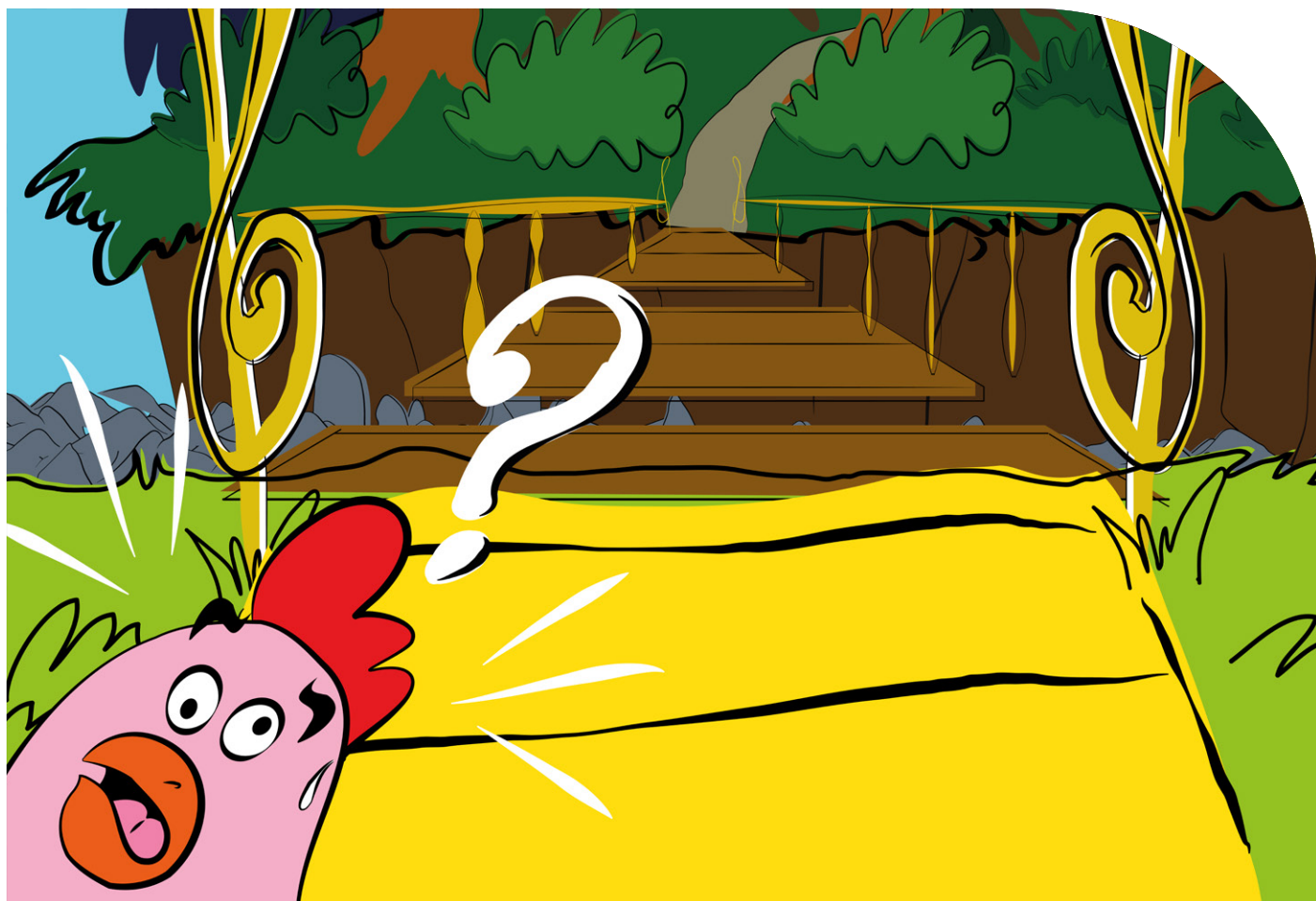
A ORQUESTRA PARA COLORIR



ORQUESTRA

**VITORINO VIOLINO, TINA TROMPA E FREDDIE FAGOTE
PARA COLORIR**





**Teatro
do Eléctrico**

www.teatrodoelectrico.com

NIF 508558727

Mafalda Simões | produção e assessoria de imprensa
mafalda.simoes.tde@gmail.com | 962 941 942

José Leite | difusão
jose.leite.tde@gmail.com | 918 092 769

WhatsApp TdE | 912 129 469

O Teatro do Eléctrico uma estrutura apoiada pela República Portuguesa - Cultura / Direcção Geral das Artes, pelo Cineteatro Louletano / Câmara Municipal de Loulé e pela Câmara Municipal de Lisboa / Polo Cultural Gaivotas | Boavista

Coprodutores Cineteatro Louletano e Teatro do Eléctrico
O Teatro do Eléctrico é uma estrutura apoiada por:

*dg*ARTES DIRECÇÃO-GERAL
DAS ARTES

REPÚBLICA
PORTUGUESA
CULTURA



LOULÉ
CONCEITO



LISBOA
CÂMARA MUNICIPAL